



Visma eEkonomi Förening

Perfekt för bokföring i föreningar
– ideella som ekonomiska!

 **VISMA** | Spcs
Ekonomisystem för din passion



Oavsett om du är kassör i en vägförening, bostadsrättsförening eller barnens idrottsförening kan du enkelt sköta bokföringen med vårt bokföringsprogram för ekonomiska och ideella föreningar.

Med programmet får du allt som du behöver för jobbet som föreningens kassör. Till marknadens bästa pris!

Allt börjar på Startsidan

Startsidan är det första som möter dig när du loggar in i Visma eEkonomi. Varje gång du skapar en faktura eller bokför en händelse uppdateras föreningens resultat på startsidan och diagrammen ger dig en överblick över hur det går på vecko- och månadsbasis.

När du loggar in möts du även av notiser som ger dig koll på vad som har hänt sedan du var inloggad sist och du kan få påminnelser om bland annat förfallna fakturer, ej avstämda bankhandlingar och om det finns inskickade bildunderlag som bör bokföras.

Översikten på startsidan ger dig en snabb överblick och hjälper dig att agera i tid.

Föreningen i mobilen

Med hjälp av vår smarta app Visma Scanner kan andra i föreningen enkelt fota av kvitton och fakturer, som går direkt in i Visma eEkonomi för föreningar.

Och du som kassör kan använda Visma eEkonomi App för att arbeta direkt från mobilen. Du kan skapa och skicka fakturer eller påbörja fakturer som ni slutför senare - och mycket mer.

Hämta appen gratis i App Store eller Google Play.

Hjärtat i Visma eEkonomi

The screenshot shows the 'Kassa- och bankhändelser' (Cash and bank transactions) section in Visma eEkonomi Pro. The interface includes a search bar, filters for 'Konto' (Förstagskonto) and 'Period' (Anpassad, 2023-02-01 to 2023-02-31), and a table of transactions. A red circle highlights a transaction with the text 'Programmet förstår ditt bankkonto!'.

Datum	Referens	Belopp	Sammanfattning	Status
2023-02-27	Bankavgift	-60,00	Ingen överensstämmande bokföringshändelse hittad	Matcha
2023-02-02		1 250,00	Inbetalning från kundfaktura 2	Bokförd
2023-02-02		6 250,00	Inbetalning från kundfaktura 6	Bokförd
2023-02-01	Tjänsteskor	-20 000,00	Manuell verifikation A31	Bokförd
2023-02-01		-15 000,00	Betalning av leverantörsfaktura 7328	Bokförd
2023-02-01		-5 000,00	Betalning av leverantörsfaktura 5452	Bokförd
2023-02-01		-16 000,00	Betalning av leverantörsfaktura 15646	Bokförd
2023-02-01		-20 000,00	Betalning av leverantörsfaktura 8273	Bokförd

Du utgår ifrån bankhändelserna

Fliken kassa -och bankhändelser är hjärtat i ditt Visma eEkonomi. Här knyts bokföringen ihop med de transaktioner som skett på föreningens kontoutdrag.

Med en aktiv bankkoppling hämtas transaktionerna på banken in automatisk varje dag. Med datan från banken kan programmet matcha ihop händelser, så som en leverantörsfaktura mot en utbetalning, och därmed bokföra händelser helt automatiskt. Eftersom både inbetalningar från medlemmar och utbetalningar till leverantörer bokförs med automatik behöver du bara agera på avvikelserna.

Du kan aktivera en bankkoppling till Danske Bank, Handelsbanken, SEB, Nordea, Swedbank eller Sparbanken. Om du inte har någon av nämnda banker finns det fler sätt att arbeta utifrån kontoutdraget, exempelvis genom att importera kontotransaktioner manuellt.

Swish-inbetalningar bokförs i ett nafs

Om föreningen får många swish-inbetalningar på en och samma dag, vid tex kioskförsäljning, är det superenkelt att markera alla swish-transaktioner under Kassa och bankhändelser och bokföra dem i ett enda moment.

Om du hanterar kontanter

Om föreningen tar betalt med kontanter är det särskilt viktigt att ha bra rutiner för att registrera vad som finns i kassan och vilka kontanter som används. I Kassa- och bankhändelser får du hjälp att registrera och stämma av din kassa så du får total kontroll.

Har ni ett annat föreningsprogram?

Använder ni ett annat program, till exempel för medlemshantering, kan du med fördel koppla ihop det med Visma eEkonomi!

Hantera medlemsavgifter och fakturor

Inställningar för återkommande faktura

Beskrivning: Sponsor årlig avgift

Fakturadatum: 2023-03-16

Intervall: Var tolfte månad

Sista faktura: Inget slutdatum

Skriv ut periodisk faktura

Skicka fakturor automatiskt via e-post, brev, e-faktura eller Kiwa

Sammanfattning: Fakturan är inställd för att skickas var tolfte månad med start 2023-03-16. Fakturan kommer att skickas automatiskt.

OK | Avbryt

Spara tid - massfakturera & skapa återkommande fakturor

Enkel fakturering

Under fliken Försäljning administrerar du dina medlemmar och kunder. Här skapar du även fakturor till medlemmar, andra företag eller sponsorer och inbetalningarna bokförs automatiskt med bankkopplingen.

Fakturera medlemsavgifter

Massfakturera dina medlemmar genom att skicka likadana fakturor till en hel grupp medlemmar eller hela medlemsregistret med ett enda knapptryck.

Dessutom kan du även låta återkommande fakturor skickas automatiskt. Det gör du genom att fylla i en mall med belopp och hur ofta du vill att

fakturan ska skickas. Därefter kommer du hädanefter inte behöva fundera på fakturering mer då programmet automatiskt skickar fakturorna på det intervall du bestämt. Skönt, eller hur?

Skapa grupper för medlemmar

Lägg upp dina medlemmar, sponsorer eller övriga kunder i olika grupper så kan du filtrera på grupperna i programmets rapporter och register och när du fakturerar.

Ny kundfaktura

Kund: 3 kunder

Ny kund | Visa även inaktiva poster | Välj flera kunder

Kundnr	Namn	Postort
2	Bengt	VÄXJÖ
3	Företagskunden Sverige	GEMLA
1	Hanna	VÄXJÖ

3 av 3 poster visas

Bocka bara i rutan så kan du fakturera flera kunder samtidigt!

Inköp

Kvitton och leverantörsfakturor

Under Inköp hanterar du föreningens kvitton och leverantörsfakturor. Här kan du ta emot leverantörsfakturor helt digitalt. Du kan även fota underlagen för att få in dem eller dra in dem direkt i programmet om du fått dem som pdf.

Med hjälp av Visma Scanner-appen kan även andra i föreningen fota kvitton när något har köpts in. Inom några sekunder har appen identifierat och tolkat informationen och underlaget finns i programmet.

Genom att löpande ta emot inköpsunderlag i programmet är mycket av arbetet redan gjort för dig som kassör. Programmet tolkar informationen automatiskt och ger dig färdiga bokföringsförslag.

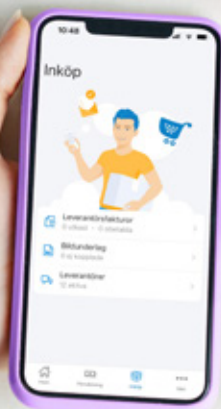
När din färdigkonterade leverantörsfaktura godkänns kan den dessutom automatiskt skickas till banken för betalning. Behöver du som kassör fler ögon på fakturan innan den betalas kan du givetvis skicka fakturan på attestering direkt i programmet.

Som en digital pärm

Dina inlästa bildunderlag kopplas till bokförda händelser och sparas i programmet - som i en digital pärm.

Du kommer alltid åt bilden genom att gå tillbaka och titta under Inköp - Bildunderlag där du får en överblick och kan söka efter ett specifikt underlag eller filtrera på olika perioder.

Japp, använd mobilen till bokföringen!



Lön och bokföring

Betala ut arvode

Under Lön har du tillgång till funktionen Visma Lön Direkt, för utbetalningar av arvoden inom föreningen. Programmet hjälper dig med allt från beräkning av skatter till arbetsgivaravgifter.

Om du behöver betala ut arvoden eller ersättningar gör du det direkt ifrån programmet, och får då hjälp med beräkningar och bokföringen. Samt korrekta underlag till myndigheterna

Bokföring ska vara enkelt

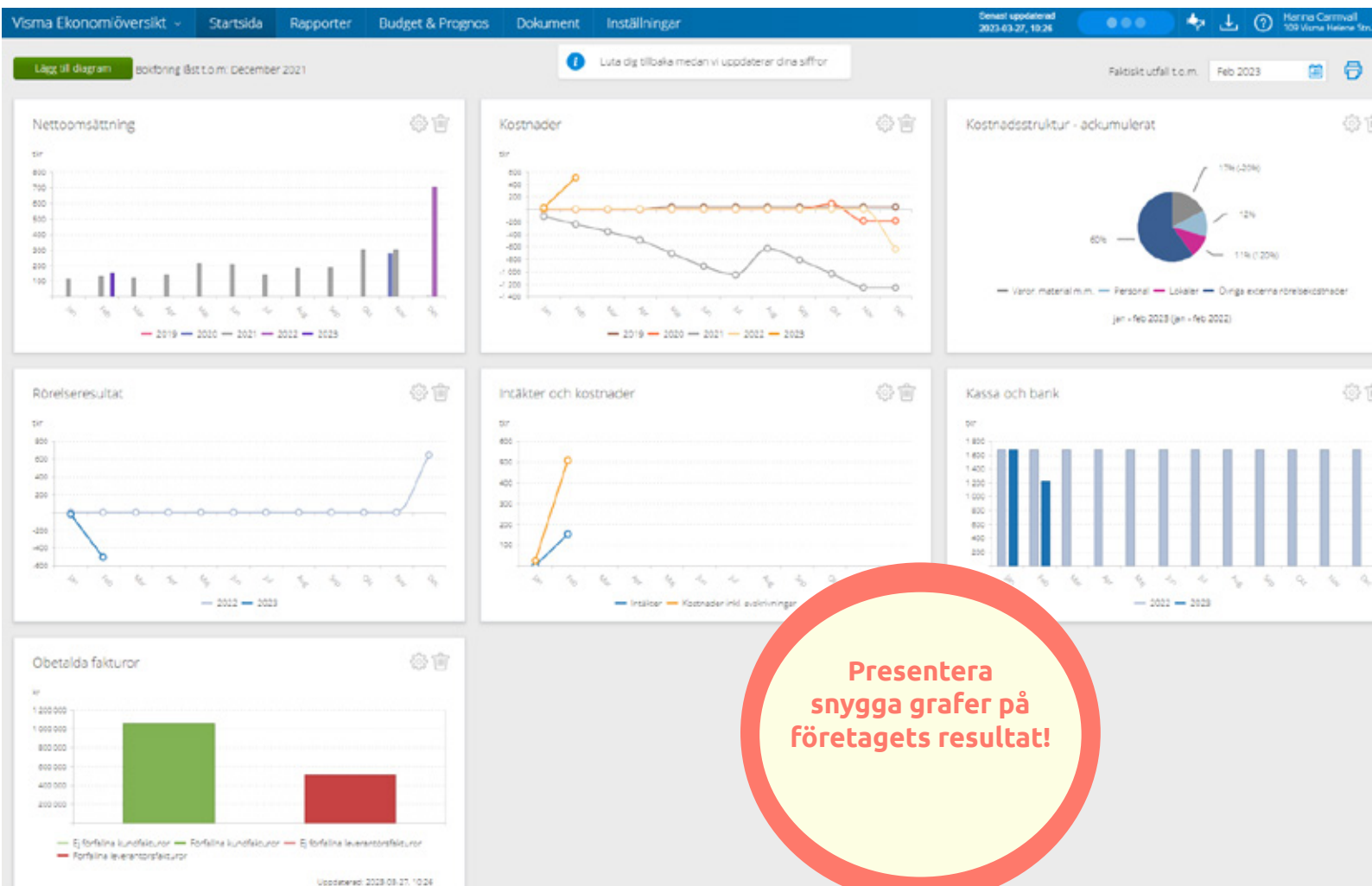
Under Bokföring hittar du alla verifikationer som programmet skapat automatiskt. Här finns också Balans- och resultatrapporten, där du får en samlad bild över alla händelser och bildunderlag. Här finns funktioner som hjälper dig att rapportera moms till Skatteverket om föreningen

är momspliktig. Du kan även läsa in bokföringsunderlag från ett annat föreningsprogram, fördela intäkter och kostnader på olika projekt eller resultatenheter och få hjälp med att stämma av bokföringen vid årets slut.

Bokföringshjälp i och utanför programmet

Är du osäker på hur en händelse ska bokföras kan du skriva in ett förklarande ord för det du ska bokföra direkt i gränssnittet, så rekommenderar programmet dig ett konto som passar. Du kan även ställa bokföringsfrågor i vårt supportforum.

Gör styrelsen stolt



Dela med dig av resultatet

En förlängning av programmet är Visma Ekonomiöversikt och här visas föreningens siffror i enkla diagram med jämförelser från tidigare perioder. Du kan också skapa upp en budget för året.

Alla i styrelsen kan själva logga in och följa ekonomin och med de tydliga graferna blir det lättare än någonsin att gå igenom ekonomin på möten.

Digitalt sparande

I Visma Ekonomiöversikt finns alla bildunderlag från bokföringen till hands och här ges ytterligare lagringsmöjlighet att spara dokument, olika månadsmappar eller årsmappor. Det är en stor fördel att spara alla föreningens dokument digitalt där fler personer kommer åt dem.

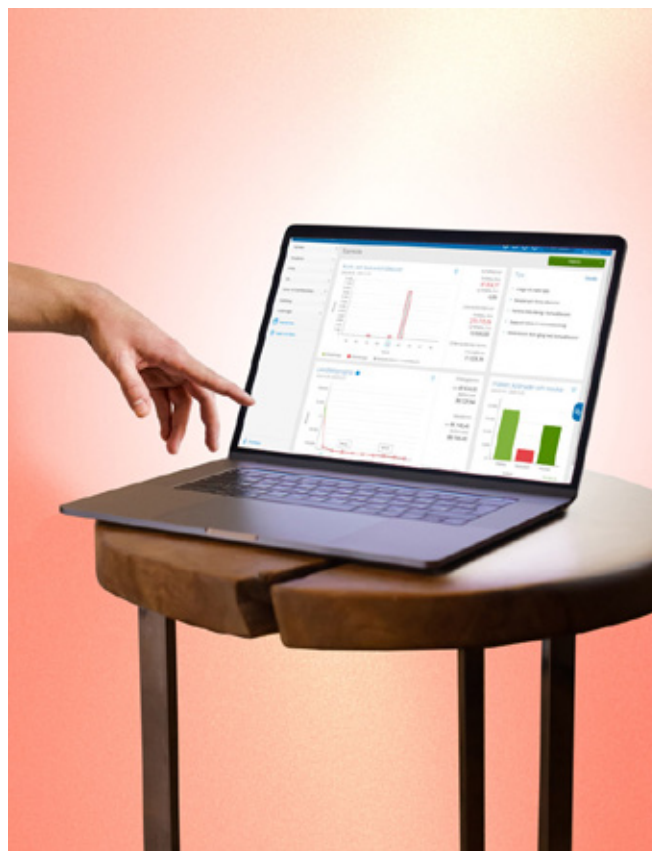
Vi hjälper dig igång med bokföring

Bokföring kan kännas skrämmande, vi vet! Därför går vi den extra milen för att få dig som känner dig osäker mer tryggt i att sköta bokföringen i föreningen.

Som kund hos oss får du alltid:

- **Gratis introduktion i programmet**
Vi går igenom hur bokföringsprogrammet fungerar och hur du jobbar smartast i det.
- **Gratis kom igång-utbildning**
För dig som vill lära dig mer om bokföring kan du gå vår kostnadsfria onlinekurs Bokförings-skolan
- **Vidareutbildning**
För dig som vill fördjupa dig kan du utbilda dig vidare.

Skulle du fortfarande behöva hjälp så finns vår stöttande support här för dig!



Visma eEkonomi för förening

149 kr/mån exkl moms

Abonnemangslängd: 12 månader

Visma eEkonomi Förening säljs enbart till föreningar med organisationsnummer. Organisationsnummer är viktigt för att vi ska kunna identifiera er som kund i vår affärsrelation. En förening kan inte kopplas till ett personnummer, dels för att det är mycket vanligt att personer byter roll eller slutar i föreningen samt vem som är betalningsansvarig. Genom att kontakta Skatteverket går det att upprätta ett organisationsnummer till föreningen.

Tillägg

Det är gratis att skaffa organisationsnummer. För att kunna öppna ett bankkonto kräver många banker att föreningen har ett organisationsnummer, vilket söks hos Skatteverket. Ansök om organisationsnummer hos Skatteverket på blanketten Ansökan – om organisationsnummer för ideell förening (SKV 8400).



Kan vi hjälpa dig?

Oavsett om du är ny kassör, erfaren kassör, har ett annat program eller om detta blir ditt första så hjälper vi dig att komma igång.

Slå oss en signal så går vi igenom dina behov!

0470-70 61 00