

Visma Lön 600. Pris från **4.490:-** (frakt och moms tillkommer).

Förenkla din lönehantering!



Visma Lön 600

– komplett löneprogram för det större företaget!

Vårt mest heltäckande löneprogram som passar både för tjänstemän och arbetare. Programmet innehåller också stöd för Detaljhandelns avtal och Teknikavtalet IF Metall. I Visma Lön 600 kan dessutom flera personer arbeta samtidigt.

Steg för steg-hjälp

Du kommer snabbt igång med programmet och får hjälp att steg för steg lägga in uppgifter om ditt företag och dina anställda. Med en mall lägger du in de ersättningar och avdrag som är återkommande varje månad, till exempel månadslön och fackavgift.

Arbetscheman håller koll

Genom att koppla arbetscheman till dina anställda håller programmet reda på vilka ordinarie arbetstider som gäller för var och en.

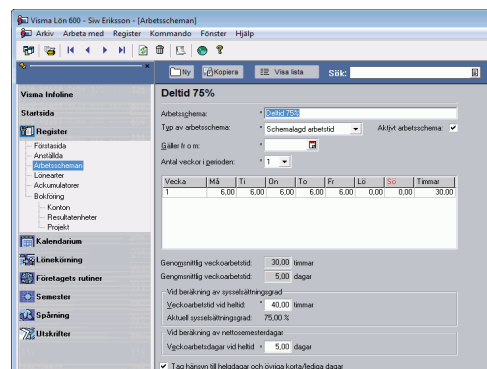
Det finns fem färdiga arbetscheman:

- Heltidsanställda med 40 timmars arbetsvecka
- Deltidsanställda 75%
- Halvtidsanställda 50%
- Ej schemalagd arbetstid med 40 timmars arbetsvecka
- Ej schemalagd arbetstid

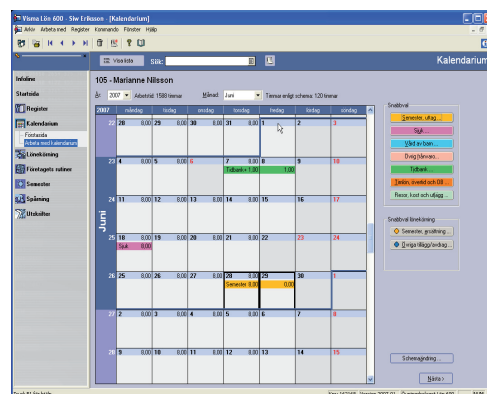
Du kan enkelt skapa fler scheman om du behöver.

Snabbvalen underlättar lönekörningen

Eftersom arbetsschema håller koll på den ordinarie arbetstiden behöver du endast registrera de avvikelser som sker under avvikelseperioden. Detta kan du göra i kalendariet eller direkt i lönekörningen med hjälp av snabbval. Du behöver endast veta vilken dag respektive händelse ägt rum och sedan gör programmets snabbval beräkningarna åt dig. Väljer du t ex snabbvalet



Genom att koppla arbetscheman till de anställda får du hela den bakgrund som behövs för att lönekörningarna ska bli både korrekta och smidiga.



Händelserna som du registrerar i kalendariet flyttas automatiskt över till lönekörningen. Därefter krävs endast ett godkännande innan du skriver ut lönebesked och övriga löneunderlag.

”Semester, uttag” får du automatiskt upp de lönearter som kommer att skapas för den anställde.

I Visma Lön 600 finns det följande snabbval:

- Resor, kost och utlägg
- Sjuk
- Timlön, övertid och Ob
- Övrig frånvaro
- Semester, uttag
- Tidbank
- Vård av barn

I Visma Lön 600 kan du skapa egna lönearter om du behöver. Programmet följer lagar och generella arbetsmarknadsavtal. Programmet hanterar dessutom Detaljhandelns avtal och Teknikavtalet IF Metall när det gäller exempelvis semester, Ob-ersättning och frånvaro.

Har du valt att arbeta i från kalendarier hämtas uppgifterna automatiskt när det är dags för lönekörningen. Om ditt företag använder Visma Stämpla och Visma Reseräkning kan du hämta in alla tidsregistreringar och reseräkningar direkt från internettjänsterna. Du godkänner och skriver ut lönebeskeden eller skickar dem som pdf-fil med e-post.

Arbetstidsförkortning/Arbetstidskonto

Om ditt företag arbetar med arbetstidsförkortning eller arbetstidskonto sköter du även detta med Visma Lön 600. Du väljer den princip som är aktuell för ditt företag och gör sedan de inställningar som gäller för din personal. Du kan skriva ut en blankett till de anställda som visar hur stor avsättningen är. Blanketten fungerar som ett utmärkt underlag när de anställda ska välja hur de vill ta ut sin avsättning – i ledig tid, pengar eller pension.

Arbetsgivarintyg

När en anställd söker arbetslöshetsersättning eller aktivitetsstöd ska ett arbetsgivarintyg skickas in till arbetslöshetskassan. Intyget innehåller bland annat uppgifter om hur mycket och när den anställde har arbetat, vilken lön personen haft och varför arbetet upphört. Arbetsgivarintyget används också då tillfälliga anställningar har varvats med arbetslöshetsersättning.

Betala och bokför av bara farten

När lönekörningen är klar är det dags att betala ut lönerna. Programmet sammanställer en banklista som du kan använda som attestlista. Du kan också skapa en bankfil om du automatiskt vill föra över pengarna till de anställdas bankkonton via internetbanken. Tillsammans med banklistan får du även ett bokföringsunderlag. Här finns de färdigkonterade uppgifterna från lönekörningen som ska redovisas i företagets bokföring. Uppgifterna för du över till ert redovisningssystem, manuellt eller automatiskt via en SIE-fil.

I Visma Lön 600 finns två utbetalningstyper:

- månadslön
- tvåveckorslön

Skatt och arbetsgivaravgifter

Alla arbetsgivare ska betala arbetsgivaravgifter och dra av skatt på de löner som betalas ut. Detta belopp ska sedan deklarerats och betalas in till Skatteverket. Visma Lön 600 hjälper dig med alla uträkningar och skapar dessutom

Funktioner i Visma Lön 600

Anställda

- Olika typer av anställning
- Arbetscheman
- Idrottsutövare i ideell idrottsförening
- Skatteregler för skolgång
- Komptidssaldo
- Löneförskott/automatisk uppföljning
- PA-anteckningar
- Koppling till externt dokument
- Arbetstidsförkortning/Arbetstidskonto

Företag

- Kom igång-hjälp
- Lönebesked via e-post
- Utbetalningstyper
 - Månadslön
 - Tvåveckorslön
- Fri löne- och avvikelserperiod
- Helgdagsschema
- Bilförmånsberäkning
- Nybilsprislista
- Utbetalning till bank via fil eller banklista
- Inbyggd hjälp i programmet
- Övningsföretag
- Fleranvändarversion

Lönearter/löneregistrering

- Kalendarium för löneregistrering
- Lönearter för tjänstemän och arbetare
- Export/Import av löneartstabelle
- Import från externt tidsredovisningssystem/reseräkningssystem
- Fria ackumulatorer (värde från valfria lönearter)
- Summering av lönearter på lönebesked
- Retroaktiv löneberäkning

Företagets rutiner

- Kontrolluppgifter
- Rapportering till Fora och Collectum
- Arbetsgivarintyg
- Statistikrapportering
- Export/Import av CSR-förfrågan/svar

Bokföring

- Anpassad för BAS-gruppens standard
- Bokföringsunderlag
- Fördelning på resultatenhet och projekt

Semester

- Underlag för semesterberäkning
- Automatisk uppräknings av semesteravsättningen (för bokföringen)
- Automatisk beräkning av semesterdaglöner
- Automatisk beräkning av intjänade semesterdagar
- Semesterskuldlista
- Semesterplanering

Integration med Visma Tid, Visma Klient, Visma Reseräkning och Visma Stämpla.

en färdig skattedeklaration efter varje lönekörning.

Du kan sedan välja att skriva ut deklarationen på papper eller att skicka den som fil (eSKD) direkt från programmet till Skatteverket.

Allt för semesterhanteringen

Visma Lön 600 innehåller en komplett semesterhantering – allt från semesterplanering till semesterårsavslut.

– Planering av de anställdas semester

Du noterar i programmet hur personalen tänkt ta ut sin semester. Här visas även redan uttagna dagar. När du lägger in ny planerad ledighet i semesterplaneringen uppdateras samtidigt uppgifterna i kalendariet automatiskt. Vill du istället registrera den planerade ledigheten direkt i kalendariet, så sker överföringen i motsatt riktning – från kalendariet till semesterplaneringen.

– Färdiga semestervillkor

I Visma Lön 600 finns flera semestervillkor redan inlagda och du kan själv välja period för semesteråret så att det passar ditt företag.

Semestervillkor som följer med Visma Lön 600 är:

- Månadslön med semestertillägg plus rörliga delar
- Semesterlagen, anställd med semesterdaglön
- Teknikavtalet IF Metall
- Detaljhandeln
- Säsongs- eller extraanställda med semesterersättning

– Koll på semesterskulden

Du kan när som helst under året skriva ut en semesterskuldlista som visar den aktuella skulden till de anställda. Detta är en ovärderlig hjälp vid t ex bokslut.

– Snabbt och enkelt semesterårsavslut

Programmet hjälper dig steg för steg att göra semesterårsavslut. Ett nytt semesterår skapas och anställningsregistret uppdateras med nya semestervärden.

Återkommande händelser

– Kontrolluppgifter

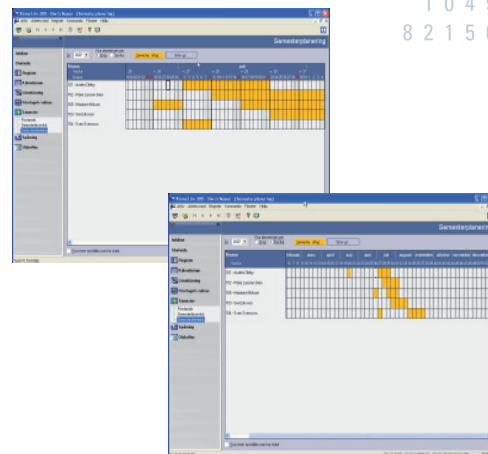
Eftersom alla löneberäkningar sparas i programmet tar det bara några minuter att skapa och skriva ut kontrolluppgifterna vid årets slut. Visma Lön 600 hämtar information från årets alla löneberäkningar och sammanställer till färdiga kontrolluppgifter. Du kan därefter välja att skicka dem brevlades eller via e-post till de anställda. Uppgifterna till Skatteverket kan du föra över direkt via internet.

– Rapportering till Fora

Rapportering av löneuppgifter gör du enkelt i programmet. Uppgifterna sparas kontinuerligt och du kan enkelt skapa en fil som kan skickas direkt till Fora.

– Rapportering till Collectum

I programmet finns nu en funktion för rapportering till Collectum för anställda med avtalsplan ITP1, ITP2 och Alternativ ITP. Collectums uppgift är att vara knutpunkt för ITP (tjänstepension för tjänstemän).



I Visma Lön 600 får du en perfekt överblick över de anställdas semester. Du kan välja att visa hur semesterplaneringen ser ut per dag eller per vecka.

– Statistik till SCB

För att underlätta rapporteringen till SCB finns följande rapporter i programmet:

- SCB Konjunkturlönestatistik
- SCB Lönestrukturstatistik
- SCB Sjuklönestatistik

– Lönestatistik till Svenskt Näringsliv

Om ditt företag är medlem i Svenskt Näringsliv och utvalt att lämna lönestatistik har du stor hjälp av programmet. Med Visma Lön 600 kan du snabbt plocka fram de uppgifter som behövs.

– Uppdatering av de anställdas skatteuppgifter

I slutet av varje år kan du beställa uppgifter om de anställdas skatter hos CSR (Centrala Skatteregistret). Du kan välja att beställa förfrågan på fil eller via Skatteverkets e-tjänst på internet. Uppgifterna du får tillbaka läggs enkelt in i löneprogrammet och den nya informationen säkerställer att rätt skatt blir dragen för varje anställd.

Utskrifter och rapporter

Du kan skriva ut ett flertal rapporter direkt från programmet. Här är några av de rapporter som finns i Visma Lön 600:

- Ackumulatorlista
- Banklista
- Fackavgift
- Kontrolluppgifter
- Lönebesked
- Rapport till Fora
- Skattedeklaration
- Rapportering till Collectum
- Kvantitetsredovisning
- Arbetsgivarintyg
- Arbetschema
- Bokföringsunderlag
- Frånvarolista
- Lönehistorik
- Statistik till SCB
- Semesterskuldlista
- Övertidslista (ej jourtid)
- Lönetermometern
- Övertidslista (ej jourtid)

Visma Infoline

Det första som visas när du startar ditt program är en internetbaserad informationskanal där du får direktkontakt med Visma Spcs och omvärlden. Här ger vi dig viktiga ekonomiska och juridiska nyheter som du behöver som programanvändare och löneadministratör. Dessutom får du tips, råd och supportinformation för ditt löneprogram. Med hjälp av Visma Infoline håller du dig hela tiden informerad och uppdaterad.

Systemkrav

Operativsystem: Windows XP, Windows Vista eller Windows 7

Hårddisk: Minst 300 MB ledigt utrymme behövs för installation, ytterligare utrymme behövs under användandet.

Internetanslutning krävs.

Smarta internetjänster

Nu kan du slippa instansning av tidsrapporter och reseräkningar – det sköter medarbetarna själva direkt via internet.



Uppgifterna kan attesteras och försäkrat över till respektive anställds lönebesked i löneprogrammet.

Du som löneadministratör sparar mycket tid och de anställda har hela tiden koll på bland annat sin övertid och antal semesterdagar.

Läs mer om Visma Reseräkning på www.vismaspcs.se/reserakning

Läs mer om Visma Stämpla på www.vismaspcs.se/stampla

Visma Lön 600

Pris program för upp till 30 anställda inkl 1 års abonnemang

4.490:-

Abonnemang följande år: 3.425:-

Pris upp till 50 anställda: **5.990:-**

Abonnemang följande år: 4.465:-

Pris upp till 100 anställda: **7.990:-**

Abonnemang följande år: 5.500:-

Pris upp till 200 anställda: **12.990:-**

Abonnemang följande år: 8.625:-

Pris fler än 200 anställda: offert

Pris för ytterligare användare: 990:-/år.

Frakt och moms tillkommer.

Beställ direkt! Klicka här »
www.vismaspcs.se/lon600



I ett serviceavtal hos Visma Spcs ingår massor av fördelar!

Som avtalskund hos Visma Spcs kan du känna dig trygg och säker – det förenklar din vardag helt enkelt. Vare sig det gäller support, nya versioner eller att spara en backup på vår säkra server, så ingår det såklart! Dessutom har du tillgång till många andra fördelar, såsom internetjänster och rabatter. Börja ta del av dem redan idag!

1 Supporten – till din tjänst

Ibland kör man fast och behöver hjälp. Det får du direkt av vår support, som nås på telefon eller e-post under kontorstid och dygnet runt via vår hemsida. För supporten är ingen fråga för enkel och våra medarbetare har gedigen programkunskap att dela med sig av.

3 Tjänster för dig med avtal

Du förenklar ditt företagande ytterligare genom att du får tillgång till ett antal smarta internetjänster. På Visma Online, där alla tjänster är samlade, kan du exempelvis göra kreditupplysningar, sköta dina backuper, skicka sms, rapportera reseräkningar och arbetstider – direkt via internet var du än befinner dig.

2 Nya versioner – alltid uppdaterad

Lagar och regler ändras ständigt, vilket påverkar ditt program. Med Visma Spcs Serviceavtal får du tillgång till nya programversioner så snart en förändring har gjorts, funktioner lagts till eller förfinats. Uppdateringarna hämtas direkt från vår hemsida eller skickas hem till dig via post.

4 Rabatt på program och utbildningar

Med Visma Spcs Serviceavtal får du köpa följande program till reducerat pris:

- Visma Anläggningsregister
- Visma Revision
- Visma Analys
- Visma Skatt
- Visma Bokslut
- Visma Skatt Proffs
- Visma Koncern

Du får också 20 procent rabatt på våra lärarledda utbildningar som omfattar allt från teoriutbildningar till fördjupningskurser i specifika funktioner.

Beställ direkt på www.vismaspcs.se, sales@vismaspcs.se eller direkt hos din återförsäljare.

Visma Spcs försäljningsavdelning

Tel 0470-70 6100
Fax 0470-70 6010
E-post sales@vismaspcs.se
Öppet: mån–fre 8.00–17.00

Internet

www.vismaspcs.se

Återförsäljare

Visma Spcs butiker

Växjö

Sambandsvägen 5
Tel 0470-70 6100
Fax 0470-70 6010
Öppet: mån–fre 8.00–17.00

Göteborg

Första Långgatan 7 (Järmtorget)
Tel 031-10 29 90
Öppet: mån–fre 9.00–18.00

Stockholm

Kungsbron 18
Tel 08-23 31 10
Fax 08-23 31 20
Öppet: mån–fre 9.00–18.00

Malmö

Skeppsbron 7
Tel 040-30 92 25
Fax 040-30 92 24
Öppet: mån–fre kl 9.00–18.00

Sommaröppettider juni–augusti se www.vismaspcs.se